

Vodič za proizvod



**WACKER
NEUSON**
all it takes!



Ovi razlozi idu u prilog Wacker Neuson proizvodima.

1. Kvalitet od strane Wacker Neuson ističe snagu.

Mi tačno poznajemo područja upotrebe naših proizvoda. To je osnovni predušlov za razvoj rešenja po meri za naše kupce. Posebno ubeđujući je visok nivo pouzdanosti naših mašina i uređaja pri svakom načinu upotrebe - i to već mnogo godina. Uz Wacker Neuson možete uvek na to da se pouzdate.

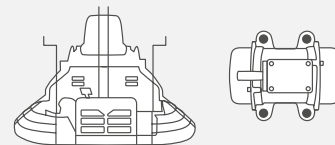
2. Ekonomska efikasnost se takođe ubraja u savršen rezultat rada.

Mi integrišemo ekonomsku efikasnost direktno u naše proizvode. Počevši sa motorima niske potrošnje koje smo razvili, intuitivnog upravljanja pa do inteligentnih funkcija i mogućnosti opreme pomoću koje možete Wacker Neuson mašine i uređaje u samo nekoliko sekundi da opremite za odgovarajuću namenu.

3. Naši servisi se fokusiraju na Vaše zahteve.

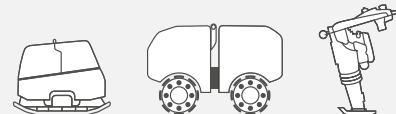
Vi treba da se u potpunosti posvetite Vašem poslovanju i projektima. Naši servisi Vam najzad pružaju jedan veoma bitan doprinos: bilo da se radi o finansiranju, upravljanju ili održavanju Vaših mašina ili uređaja. Naravno smo i u svako vreme lično dostupni za pitanja.

Oprema za rad s betonom



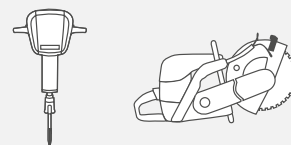
04

Zbijanje



16

Oprema za razbijanje



26

Generatori, pumpe, rasveta



30

Grejanje



38

Bageri



40

Utovarivač



56

Interni vibrator



OPREMA ZA RAD S
BETONOM

ZBIJANJE

OPREMA ZA
RAZBIJANJE

GENERATORI,
PUMPE, RASVETA

GREJANJE

BAGERI

UTOVARIVAČ

BASIC

SM1-E SM2-E SM4-E SMO-S SM1-S SM2-S SM3-S SM4-S SM5-S SM7-S SM9-S

FLEKSIBILNA OSOVINA

Dužina	m	1	2	4	0,5	1	2	3	4	5	7	9
Težina	kg	1,5	2,5	4,3	1,3	2,7	4,3	5,9	7,1	9,3	12,9	15,1

H25 H25S H25HA H35 H35S H35HA H45 H45S H45SHA H50HA H55 H65

VIBRATORI ZA BETON

Prečnik	mm	25	25	26	35	35	36	45	45	45	50	57	65
Dužina	mm	440	295	380	410	310	405	385	305	390	395	410	385
Težina	kg	1,3	0,8	1,3	2,1	1,6	2,3	3,4	2,8	3,3	3,9	5,3	6,2

M1500 M2500 A5000/160 L5000/225

POGON

Pogon		Izolirani univerzalni motor		Vazdušno hlađeni Honda jednocilindrični četvorotaktni benzinski motor	Vazdušno hlađeni Kohler jednocilindrični četvorotaktni benzinski motor
Napon	V	230 1~		-	-
Struja	A	6,5		-	-
Snaga	kW/KS	1,5		4/5,4	3,3/4,5
Težina	kg	5,3		23,7	35,6

ADVANCED

IE38 IE45 IE58

INTERNI VIBRATORI

Prečnik vibratora za beton	mm	38	45	58
Efektivno zbijanje Ø*	cm	-	-	-
Napon	V	42	42	42
Struja	A	5	8	12
Frekvencija	Hz	200	200	200
Zaštitno crevo**/ strujni kabl	m	10/15	10/15	10/15

ADVANCED

IEC38 IEC45 IEC58

INTERNI VIBRATOR SA INTEGRISANIM PRETVARAČEM

	38	45	58
	-	-	-
	220-240 1~	220-240 1~	220-240 1~
	3	4	5
	50-60	50-60	50-60
	10/15	10/15	10/15

* Ovo je neobavezujući navod koji se bazira na praktičnom iskustvu naših kupaca pod određenim radnim uslovima. Ovinavodi pod odeđenim uslovima mogu da odstupaju. Preporučujemo da uvek izvršite testne radove s betonom pod radnim uslovima.

** Maksimalna dužina zaštitnog creva, moguća je isporuka različitih dužina zaštitnih creva.

Interni vibrator



IREN

5 modela

IRSEN

4 modela

IRFU

5 modela

Interni vibrator sa integrisanim pretvaračem



IRSE-FU

2 modela

IRFUflex

4 modela

IREN30 IREN38 IREN45 IREN58 IREN65

INTERNI VIBRATORI						
Prečnik vibratora za beton	mm	30	38	45	58	65
Efektivno zbijanje Ø*	cm	40	50	60	85	100
Napon	V	42/250	42/250	42/250	42/250	42/250
Struja	A	3,5/0,6	7/1,4	10/1,85	17,3/3	25/4,2
Frekvencija	Hz	200	200	200	200	200
Zaštitno crevo**/ strujni kabl	m	18/15	18/15	18/15	18/15	18/15

IRSEN30 IRSEN38 IRSEN45 IRSEN58

INTERNI VIBRATORI					
Prečnik vibratora za beton	mm	30	38	45	58
Efektivno zaptivanje Ø*	cm	40	50	60	85
Napon	V	42/250	42/250	42/250	42/250
Struja	A	3,5/0,6	7/1,4	10/1,85	17,3/3
Frekvencija	Hz	200	200	200	200
Zaštitno crevo**/ strujni kabl	m	0,8/15	0,8/15	0,8/15	0,8/15

IRFU30 IRFU38 IRFU45

IRFU58

IRFU65

IRSE-FU45

IRSE-FU58

INTERNI VIBRATOR SA INTEGRIŠANIM PRETVARAČEM						
Prečnik vibratora za beton	mm	30	38	45	57	65
Efektivno zbijanje Ø*	cm	40	50	60	85	100
Napon	V	220-240 1~	220-240 1~	220-240 1~	220-240 1~	220-240 1~
Struja	A	2,2	3,5	4,8	6	7,5
Frekvencija	Hz	50-60	50-60	50-60	50-60	50-60
Zaštitno crevo**/ strujni kabl	m	15/15	15/15	15/15	15/15	15/15

IRflex30 IRflex38 IRflex45 IRflex58

VIBRATORI ZA BETON					
Prečnik vibratora za beton	mm	30	38	45	58
Težina	kg	6,7	10,7	12	17
Dužina zaštitnog creva, maks.	m	10	10	10	10
Frekvencija	Hz	200	200	200	200
Oscilacije	o/min	12 000	12 000	12 000	12 000

FUFlex4/230

PRETVARAČ		
Težina	kg	9,4
Izlazni napon	V	230
Nazivna struja	A	6
Izlazna struja	A	3,5
Dužina kabla	m	15

* Ovo je neobavezujući navod koji se bazira na praktičnom iskustvu naših kupaca pod određenim radnim uslovima. Ovinavodi pod očeđenim uslovima mogu da odstupaju. Preporučujemo da uvek izvršite testne radove s betonom pod radnim uslovima.

** Maksimalna dužina zaštitnog creva, moguća je isporuka različitih dužina zaštitnih creva.

Oplatni (vanjski) vibratori

Seriya 2

AR26
ARFU26

7 modela
3 000-6 000 1/min
3,00-6,47 kN



Seriya 5

AR52
AR53
AR54

9 modela
3 000-9 000 1/min
13,77 - 14,14 kN



Seriya 3

AR34

4 modela
3 000-6 000 1/min
3,47 - 6,98 kN



Seriya 6

AR63
AR64

7 modela
1 500-9 000 1/min
5,05 - 19,03 kN



Seriya 4

AR43

4 modela
3 000-6 000 1/min
10,10 - 10,52 kN



Seriya 7

AR75

7 modela
1 500-9 000 1/min
10,29 - 26,56 kN



PEV serija

PEV10
PEV14
PEV27
PEV45
PEV60

5 modela
8 000-16 500 1/min
10-60 kN



VT
Vibrirajuća ploča
Napravljena po
želji klijenta

Pretvarač frekvencije



FUE6



FUH20



FU1,5

PRETVARAČ FREKVENCIJE

		FU1,5 200W	FU1,8 200W	FU4 200W	FU5,2 200W	FUE1 42/200W	FUE2 42/200W	FUE2 250/200W	KTU2 42/200W
JEDINICA									
Težina	kg	27	26	64	75	25	26,4	26,4	34,4
Ulazni/izlazni napon	V	230 1~/ 42 3~	400 3~/ 42 3~	400 3~/ 42 3~	400 3~/ 42 3~	230 1~/ 42 3~	230 1~/ 42 3~	230 1~/ 250 3~	230/250
Ulazna/izlazna frekvencija	Hz	50-60/ 200	50-60/ 200	50-60/ 200	50-60/ 200	50-60/ 200	50-60/ 200	50-60/ 200	50-60/ 200
Ulazna/izlazna struja	A	9/20,6	5/27	10/52	13,2/69	9,6/25	13/35	13/6	13/6
Strujni kabl	m	2	2	2	2	2,5	2,5	2,5	25

PRETVARAČ FREKVENCIJE

		FUE5 250/200W	FUE6 42/200W	FUE10 42/200W	FUE10 250/200W	FUE M/S 75A	FUE M/S 85A	FUE M/S 225A	FUH20
JEDINICA									
Težina	kg	29,5	32,5	87	87	29,5	42	150	8,9
Ulazni/izlazni napon	V	400 3~/ 250 3~	230 1~/ 42 3~	400 3~/ 42 3~	415 3~/ 250 3~	400/ 42 3~	400/ 42 3~	400/ 42	230/ 42
Ulazna/izlazna frekvencija	Hz	50-60/ 200	50-60/ 200*	50-60/ 0-200	50-60/ 0-200	50-60/ 0-200	50-60/ 0-200	50-60/ 0-200	50/ 200
Ulazna/izlazna struja	A	8/9	14,8/53	24,5/145	24,5/25	13/75	13/85	29/225	7,8/20
Strujni kabl	m	2,5	2,5	3	3	2,5	2,5	-	1,5

* Moguća isporuka tipa uređaja sa 0-200 Hz

Pretvarač frekvencije

FUE-M38



Vibro letva Aparat za vezivanje armature

DF16



P35A

FREKVENTNI
PRETVARAC

FUE-M38

		JEDINICA	
(Standardni) stepeni snage		17A, 23A, 31A, 43A, 57A, 71A*	
Veličina kućišta 1 (17-43A)	mm (DxŠxV)	800 x 1 200 x 400*	
Veličina kućišta 2 (57-71A)	mm (DxŠxV)	800 x 1 600 x 500*	

* Ostale veličine i stepeni snage se mogu dobiti po želji kupca.

VIBRO LETVA

P35A

		JEDINICA	
Težina	kg	15,5	
Pogon		1-cilindrični četvorotaktni benzinski motor sa zračnim hlađenjem	
Snaga	kW/KS	1,2/1,6	
pri obrtajima	(o/min)	7 000	

APARAT ZA VEZIVANJE ARMATURE

DF16

		JEDINICA	
Radna težina	kg	2,2	
Broj veza po jednoj traci za vezivanje (magazin)	Komad	77	
Brzina vezivanja	čvorova/h	Oko 1 000	
Brzina vezivanja	sek./čvorova	Oko 0,8	
Vanjski prečnik okruglih materijala koje treba uvezati	mm	Minimum 6+6/ Maksimum 16+16	
Veličine veza za narudžbu	pobakrena čelična žica	Kutija: sadrži 7 700 vezica Paleta: sadrži 138 600 vezica	

OPREMA ZA RAD S
BETONOM

ZBIJANJE

OPREMA ZA
RAZBIJANJE

GENERATORI,
PUMPE, RASVETA

GREJANJE

BAGERI

UTOVARIVAČ

Helikopter za beton



HELIKOPTER ZA BETON

HELIKOPTER ZA BETON

MOGUĆI RADNI ROTORI

CT24-4A CT24-230E CT36-400E CT36-5A CT36-6 CT36-8A

JEDINICA		CT24-4A	CT24-230E	CT36-400E	CT36-5A	CT36-6	CT36-8A
Radna težina	kg	72	74	104	104	73*	84*
Prečnik ravnanja	mm	610	610	915	915	915	915
Opseg obrtaja	o/min	90-141	116	50-100	60-125	60-125	60-125
Opseg uglova postavljanja*	°	0-15	0-15	0-30	0-30	0-30	0-30
Pogon		1-cilindrični četvorotaktni benzinski motor sa zračnim hlađenjem	Električni motor, 230 V, 50 Hz 1~	Električni motor, 400 V, 50 Hz 3~	1-cilindrični četvorotaktni benzinski motor sa zračnim hlađenjem		
Snaga motora pri obrtajima	kW o/min	2,9 3 600	2,2 2 870	2,6 1 400/2 850	4,3 3 800	4,3 3 800	6,2 3 800

CT36-8A-V CT36-9 CT36-9-V CT48-8A CT48-9 CT48-11A CT48-13A-V

JEDINICA		CT36-8A-V	CT36-9	CT36-9-V	CT48-8A	CT48-9	CT48-11A	CT48-13A-V
Radna težina	kg	90*	80*	87*	96*	93*	102*	106*
Prečnik ravnanja	mm	915	915	915	1 220	1 220	1 220	1 220
Opseg obrtaja	o/min	20-200	60-125	20-200	60-125	60-125	60-125	20-200
Opseg uglova postavljanja*	°	0-30	0-15	0-30	0-30	0-30	0-30	0-30
Pogon		1-cilindrični četvorotaktni benzinski motor sa zračnim hlađenjem						
Snaga motora pri obrtajima	kW o/min	6,2 3 800	6,7 4 000	6,7 4 000	6,2 3 800	6,7 4 000	8,7 3 800	10 4 000

CRT36-26A-WK

CRT36-25

CRT48-37V

JEDINICA		CRT36-26A-WK	CRT36-25	CRT48-37V
Radna težina	kg	373	395	547
Prečnik ravnanja	mm	915	915	1 220
Opseg obrtaja	o/min	25 165	25 165	25 170
Opseg uglova postavljanja*	°	0-25	0-25	0-25
Broj rotora		2x4	2x4	2x5
Pogon		Vazdušno hlađeni jednocilindrični četvorotaktni benzinski motor	Vazdušno hlađeni jednocilindrični četvorotaktni benzinski motor	Vazdušno hlađeni dvocilindrični četvorotaktni benzinski motor
Snaga motora pri obrtajima	kW o/min	16,6 3 600	18,6 3 600	27,6 3 600

* bez ručke

Nabijač



Akumulatorski nabijač

2 modela



2-taktni nabijač

7 modela



4-taktni nabijač

3 modela



Dizelski nabijač

1 model

NABIJAČ	AS30e		AS50e		BS30	BS50-2	BS60-2	BS70-2
	Akumulatorski nabijač						2-taktni nabijač	
JEDINICA								
Dimenzije stope nabijača Š	mm	150	280		150	165 / 280	280	280
Radna težina	kg	41,4	70,4		32	56 / 59	66	74
Podizanje stope nabijača	mm	-	-		42	64	65	65
Maks. broj udara	(o/min)	820	680		820	700	700	700
Tip motora		Električni motor	Električni motor		WM 80	WM 80	WM 80	WM 80

NABIJAČ	BS50-2plus		BS60-2plus		BS70-2plus		BS50-4As		BS60-4As		BS70-4As		DS70
			2-taktni nabijač						4-taktni nabijač				Dizelski nabijač
JEDINICA													
Dimenzije stope nabijača Š	mm	165 / 280	280	280		280	280	280	280	280	280	280	320
Radna težina	kg	56 / 59	66	74		65	72	80	80	80	80	80	83
Podizanje stope nabijača	mm	64	65	65		61	81	65	65	65	65	65	71
Maks. broj udara	(o/min)	700	700	700		680	680	680	680	680	680	680	670
Tip motora		WM 80	WM 80	WM 80		GXR120	GXR120	GXR120	GXR120	GXR120	GXR120	GXR120	L 48

OPREMA ZA RAD S BETONOM

ZBIJANJE

OPREMA ZA RAZBIJANJE

GENERATORI, PUMPE, RASVETA

GREJANJE

BAGERI

UTOVARIVAČ

Vibracione ploče s kretanjem prema napred

AP1850e



VP1135



WP1550



VIBRACIONE PLOČE
S KRETANJEM PREMA NAPRED

		AP1840e	AP1850e	VP1030	VP1135	VP1340	VP1550	VP2050
JEDINICA								
Radna težina	kg	101,4	101,4	50,8-51,2	60,5-63,7	80,7-84,5	90,8-93	93-101
Centrifugalna sila	kN	18	18	10	11	13	15	20
Radna širina	mm	400	500	313	355	405	505	505
Frekvencija	Hz	98	98	98	98	98	98	98
Motor		-	-	Honda GX 120	Honda GX 120	Honda GX 160		
Nazivna snaga pri 3 600 o/min	kW	-	-	2,6	2,6	3,1	3,1	3,1

VIBRACIONE PLOČE
S KRETANJEM PREMA NAPRED

		WP1540	WP1550	DPS1850 Basic	DPS1850 Vario	DPS1850 Asfalt
JEDINICA						
Radna težina	kg	86-92	89-96	114	116	139
Centrifugalna sila	kN	15	15	18	11	18
Radna širina	mm	430	498	500	500	500
Frekvencija	Hz	98	98	90	98	90
Motor		Honda GX 160			Hatz 1 B 20	
Nazivna snaga pri 3 600 o/min	kW	3,1	3,1	3,4	3,4	3,4

OPREMA ZA RAD S
BETONOM

ZBIJANJE

OPREMA ZA
RAZBIJANJE

GENERATORI,
PUMPE, RASVETA

GREJANJE

BAGERI

UTOVARIVAČ

Reverzibilne vibracione ploče



REVERZIBILNE VIBRACIONE PLOČE

WPU1550A 15 kN BPU2540 25 kN DPU2540 25 kN DPU2550 25 kN DPU2560 25 kN BPU3050 30 kN DPU3050 30 kN DPU3060 30 kN

JEDINICA		WPU1550A	BPU2540	DPU2540	DPU2550	DPU2560	BPU3050	DPU3050	DPU3060
Radna težina	kg	90	145	160	166	171	166	181	190-215*
Centrifugalna sila	kN	15	25	25	25	25	30	30	30
Radna širina	mm	500	400	400	500	600	500	500	600
Visina (bez rude)	mm	556	647	736	736	736	746	777	777
Frekvencija	Hz	98	90	90	90	90	90	90	90
Motor		Honda GX 160	Honda GX 160	Hatz 1 B 20	Hatz 1 B 20	Hatz 1 B 20	Honda GX270	Hatz 1 B 30	Hatz 1 B 30
Nazivna snaga	kW	3,6 (pri 3 600 o/min)	3,1 (pri 3 600 1/min)	3,1 (pri 3 600 o/min)	3,5 (pri 3 600 1/min)	3,5 (pri 3 600 o/min)	4,2 (pri 2 800 o/min)	4,2 (pri 2 800 1/min)	4,2 (pri 2 800 1/min)
Raspoloživa opcija elektrostartera		–	–	–	–	–	–	○	○

REVERZIBILNE VIBRACIONE PLOČE

DPU3070 30 kN BPU3750 37 kN DPU3750 37 kN DPU3760 37 kN DPU4045 40 kN DPU4545 45 kN BPU5545 55 kN

JEDINICA		DPU3070	BPU3750	DPU3750	DPU3760	DPU4045	DPU4545	BPU5545
Radna težina	kg	195	247	247	274	376	402-425*	340
Centrifugalna sila	kN	30	37	37	37	40	45	55
Radna širina	mm	700	500	500	771	604	604	604
Visina (bez rude)	mm	777	777	771	–	764	790	725
Frekvencija	Hz	90	90	90	90	69	69	69
Motor		Hatz 1 B 30	Hatz 1 B 30	Hatz 1 B 30	Hatz 1 B 30	Yanmar L70N	Hatz 1 D 42S	Honda GX390
Nazivna snaga	kW	4,2 (pri 2 800 o/min)	5,4 (pri 3 600 o/min)	4,2 (pri 2 800 o/min)	5,4 (pri 3 600 o/min)	4,5 (pri 3 000 o/min)	6,4 (pri 2 850 o/min)	6,4 (pri 2 600 o/min)
Raspoloživa opcija elektrostartera		–	–	○	●	●	○	–

REVERZIBILNE VIBRACIONE PLOČE

DPU5545 55 kN DPU6555 65 kN DPU80 80 kN DPU80r 80 kN DPU90 90 kN DPU110 110 kN DPU110r 110 kN DPU130r 130 kN

JEDINICA		DPU5545	DPU6555	DPU80	DPU80r	DPU90	DPU110	DPU110r	DPU130r
Radna težina	kg	399-447*	480-518	756-771	709-724	756-771	813-830	793-810	1 185
Centrifugalna sila	kN	55	65	80	80	90	110	110	130
Radna širina	mm	604-750	710-860	670/770	670/770	670/770	870-970	870/970	1 200
Visina (bez rude)	mm	790	861	830	830	830	830	830	988
Frekvencija	Hz	69	69	56	56	63	60	60	58
Motor		Hatz 1 D 42S	Hatz 1 D 81S	Kohler 702	Kohler LDW 702	Kohler 702	Kohler LDW 702	Kohler LDW 1 003	Kohler KDW 1 404
Nazivna snaga	kW	6,4 (pri 2 850 o/min)	9,6 (pri 2 800 o/min)	11 (pri 3 000 o/min)	11 (pri 3 000 o/min)	11,7 (pri 3 350 o/min)	16 (pri 2 700 o/min)	16 (pri 2 700 o/min)	16 (pri 2 700 1/min)
Raspoloživa opcija elektrostartera		○	○	●	●	●	●	●	●

– nije raspoloživo ● raspoloživo ○ Opcija * Težina ovisi od odabranih dodatnih opcija

Valjci

RTSC3



RD27



VALJAK ZA KANALE

RTSC3

JEDINICA		
Radna težina	kg	1 467-1 495
Prečnik valjka	mm	520
Širina valjka	mm	560/820
Pogon		3-cilindrični Kohler ili Kubota dizelski motor sa vodenim hlađenjem

TANDEMSKI VALJCI

RD7

JEDINICA		
Radna težina	kg	731,4 / 751,4 / 740,5
Prečnik valjka	mm	420
Širina valjka	mm	650
Pogon		Hatz dizel motor (po izboru sa električnim startom), Honda benzinski motor, Yanmar dizel motor

TANDEMSKI VALJCI

RD18-80 RD18-100 RD18-100C RD24-100 RD24-100C RD24-1000 RD27-120

JEDINICA									
Vrsta valjka		Tandemski valjak	Tandemski valjak	Kombinovani valjak	Tandemski valjak	Kombinovani valjak	Oscilatorni valjak	Tandemski valjak	
Radna težina CECE	kg	1 580	1 670	1 630	2 475	2 385	2 525	2 695	
Maks. radna težina	kg	1 840	1 950	1 830	3 190	3 110	3 240	3 410	
Maks. radna širina	mm	856	1 056	1 000	1 000	1 000	1 000	1 200	
Bočni prestup	mm	–	–	–	55/55	55/55	55/55	55/55	
Centrifugalna sila I/II	kN	25/16	25/16	25/16	46/28	46/28	46/28	52/32	
Motor		Kubota D1005	Kubota D1005	Kubota D1005	Kubota D1503	Kubota D1503	Kubota D1503	Kubota D1503	
Snaga (ISO 14396)	kW/KS	14,8/20,1	14,8/20,1	14,8/20,1	22,9/31,1	22,9/31,1	22,9/31,1	22,9/31,1	

TANDEMSKI VALJCI

RD27-120C RD27-1200 RD40-130 RD40-130C RD40-1300 RD45-140 RD45-140C RD45-1400

JEDINICA									
Vrsta valjka		Kombinovani valjak	Oscilatorni valjak	Tandemski valjak	Kombinovani valjak	Oscilatorni valjak	Tandemski valjak	Kombinovani valjak	Oscilatorni valjak
Radna težina CECE	kg	2 595	2 755	3 965	3 825	4 015	4 345	3 995	4 435
Maks. radna težina	kg	3 320	3 470	4 920	4 790	5 230	5 300	4 960	5 640
Maks. radna širina	mm	1 200	1 200	1 300	1 300	1 300	1 380	1 380	1 380
Bočni prestup	mm	55/55	55/55	63/63	63/63	63/63	63/63	63/63	63/63
Centrifugalna sila I/II	kN	52/32	52/32	64/39	–	64/39	64/39	64/39	64/39
Motor		Kubota D1503	Kubota D1503	Kubota V2203	Kubota V2203	Kubota V2203	Kubota V2203	Kubota V2203	Kubota V2203
Snaga (ISO 14396)	kW/KS	22,9/31,1	22,9/31,1	34,6/47,1	34,6/47,1	34,6/47,1	34,6/47,1	34,6/47,1	34,6/47,1

OPREMA ZA RAD S BETONOM

ZBIJANJE

OPREMA ZA RAZBIJANJE

GENERATORI, PUMPE, RASVETA

GREJANJE

BAGERI

UTOVARIVAČ

Valjci

RC50



RC70



OPREMA ZA RAD S
BETONOM

ZBIJANJE

OPREMA ZA
RAZBIJANJE

GENERATORI,
PUMPE, RASVETA

GREJANJE

BAGERI

UTOVARIVAČ

JEDNOVALJČANI VALJCI

		RC50	RC50p	RC70	RC70p	RC70vo
JEDINICA						
Maks. radna težina	kg	5 710	5 530	7 580	6 920	6 380
Radna težina sa ROPS (CECE)	kg	4 815	4 935	6 320	6 190	6 105
Maks. radna širina	mm	1 370	1 370	1 680	1 680	1 680
Bočni prestup levo/desno	mm	65/65	65/65	80/70	80/70	80/70
Radijus okretanja (unutrašnji)	mm	3 375	3 375	3 310	3 310	3 310
Vrsta valjka	-	glatki/nepodeljen	Stopa za nabijanje	glatki/nepodeljen	Stopa za nabijanje	glatki/nepodeljen
Dimenzije pneumatika nazad	-	TR 12,4- 24 8 PR	TR 12,4- 24 8 PR	TR 14,9- 24 8 TL	TR 14,9- 24 8 TL	TR 14,9- 24 8 TL
Pogon	-	Kubota dizelski motor V3307-CR-T				
Snaga (ISO 14396)	kW	54,6	54,6	54,6	54,6	54,6
Sadržaj rezervoara	l	123	123	123	123	123
Brzina bezstepena	km/h	0-12,5	0-12,5	0-12,5	0-12,5	0-12,5
Mogućí uspon sa/bez vibracijom(e)	%	55/60	55/60	55/60	55/60	50/60
Centrifugalna sila napred I/II	kN	69	69	125/95	125	123

Udarni čekići



BENZINSKI UDARNI ČEKIĆI

BH55

BH65

JEDINICA

		777x492 x346	777x492 x346	777x492 x346	777x492 x346	848x492 x346	858x492 x346	905x492 x346	905x492 x346
DxŠxV (bez alata)	mm	777x492 x346	777x492 x346	777x492 x346	777x492 x346	848x492 x346	858x492 x346	905x492 x346	905x492 x346
Težina (bez alata)	kg	24	24	25	25	25	25	26	26
Držač alata	mm	Ø 27x80	hex 25x108	hex 28x152	hex 28x160	Ø 27x80	hex 25x108	hex 28x152	hex 28x160 hex 32x160
Broj udara	o/min	1 300	1 300	1 300	1 300	1 250	1 250	1 250	1 250
Energija pojedinačnih udara	J	55	55	55	55	65	65	65	65
Radna snaga	kW	1,6	1,6	1,6	1,6	1,7	1,7	1,7	1,7
Sadržaj rezervoara	l	1,8	1,8	1,8	1,8	1,8	1,8	1,8	1,8

BENZINSKI UDARNI ČEKIĆI

BH55rw

JEDINICA

		842x492 x346	852x492 x346	898x492 x346	898x492 x346
DxŠxV (bez alata)	mm	842x492 x346	852x492 x346	898x492 x346	898x492 x346
Težina (bez alata)	kg	25	25	26	26
Držač alata	mm	Ø 27x80	hex 25x108	hex 28x152	hex 28x160 hex 32x160
Broj udara	o/min	1 350	1 350	1 350	1 350
Energija pojedinačnih udara	J	55	55	55	55
Radna snaga	kW	1,6	1,6	1,6	1,6
Sadržaj rezervoara	l	1,8	1,8	1,8	1,8

OPREMA ZA RAD S
BETONOM

ZBIJANJE

OPREMA ZA
RAZBIJANJE

GENERATORI,
PUMPE, RASVETA

GREJANJE

BAGERI

UTOVARIVAČ

Sekač betona



Motorna testera za beton



SEKAČ BETONA

BFS735 **BFS940**

JEDINICA			
D x Š x V	mm	830 x 488 x 880	840 x 575 x 1 010
Težina	kg	69	86
Maks. prečnik ploče	mm	350	350 - 400
Maks. dubina sečenja	mm	120	145
Prihvata ploče	mm	25,4	25,4
Snaga pri 3 600 o/min	kW	3,7	6,3
Sadržaj benzinskog rezervoara	l	4,3	5,3

BF1345 **BFS1350**

JEDINICA			
D x Š x V	mm	860 x 575 x 1 010	890 x 575 x 1 010
Težina	kg	93	94
Maks. prečnik ploče	mm	350 - 450	350 - 500
Maks. dubina sečenja	mm	170	195
Prihvata ploče	mm	25,4	25,4
Snaga pri 3 600 o/min	kW	8,7	8,7
Sadržaj benzinskog rezervoara	l	6,1	6,1

MOTORNA TESTERA ZA BETON

BTS635s

JEDINICA		
D x Š x V	mm	825 x 315 x 420
Težina	kg	11,3
Maks. prečnik ploče	mm	350
Prihvata ploče	mm	25,4
Maks. dubina sečenja	cm	12,8
Snaga	kW	4,3
Sadržaj benzinskog rezervoara	l	1,1

Rasveta



LB

LTE



OPREMA ZA RAD S
BETONOM

ZBIJANJE

OPREMA ZA
RAZBIJANJE

GENERATORI,
PUMPE, RASVETA

GREJANJE

BAGERI

UTOVARIVAČ

SVETLOSNI BALON

Balon		LB80M	LB50H	Stabilizator**		Opterećenje
JEDINICA				JEDINICA		
Osvetljenje	m ²	315	154	D x Š x V (radne dimenzije)	mm	310x230x195
Struja svetla	lm	80 000	50 000	Radna težina	kg	16,3
Tip lampe		Metalno isparavanje - halogeno	Halogeno	Napon	V	230
Snaga lampe	W	1 000	2 000	Snaga	kW	1,13

Stativ		Stativ Pro	Stativ Kompakt
JEDINICA			
D x Š x V (radne dimenzije)	mm	1 620 x 1 435 x 1 920 - 4 618	1 590 x 1 430 x 1 840 - 3 106
Min. visina svetlosne tačke	m	2,3	2,2
Maks. visina svetlosne tačke	m	5	3,4
Težina	kg	17	14,6

REFLEKTORSKI
STUBOVI

		LTE	
JEDINICA			
Dužina			2.550
Širina	mm		1.380
Visina			2.430***
Visina svetlosne tačke	m		8,5
Tip reflektora			LED

* sa najmanje 20 luks, svetlo na 5 metara

** potrebno samo za LB80M
*** u transportnoj poziciji

Generatori



GV5003



GS12AI

GENERATORI

		GV 2500	GV 5000	GV 5003	GV 7000	GV 7003	G 7Ai	GS 12
JEDINICA								
Dužina		623	729	729	729	729	842	960
Širina	mm	409	500	500	500	500	523	640
Visina		500	536	536	536	536	557	667
Težina (prazan)	kg	41	61	75	72	81	107	168
Trajna snaga	kVA	2,1	4	1~ 3,4, 3~ 4,2	5,4	1~ 3,4, 3~ 6	1~ 5, 3~ 9	1~ 6,94, 3~ 11,83
Nazivna struja	A pri 1~	10,0	18,8	14,1	25,1	14,1	21,7	27,1
	A pri 3~	-	-	8	-	10,8	9	17,1
Frekvencija	Hz	50	50	50	50	50	50	50
Proizvođač motora		Honda	Honda	Honda	Honda	Honda	Honda	Honda
Sadržaj rezervoara (gorivo)	l	11	11	11	11	11	26,5	24
Priključak Utičnice		2xSchuko 230 V, 16A	2xSchuko 230 V, 16A	1xSchuko 230 V, 16A 1xCEE 230V, 16A 1xCEE 400V, 16A	1xSchuko 230V, 16A 1xCEE 230V, 32A	1xSchuko 230V, 16A 1xCEE 230V, 16A 1xCEE 400V, 16A	2xSchuko 230V, 16A 1xCEE 230V, 16A 1xCEE 400V, 16A	2xSchuko 230V, 16A 1xCEE 230V, 16A 1xCEE 400V, 16A

OPREMA ZA RAD S
BETONOM

ZBIJANJE

OPREMA ZA
RAZBIJANJE

GENERATORI,
PUMPE, RASVETA

GREJANJE

BAGERI

UTOVARIVAČ

Pumpe

PG2



PT3



PUMPE ZA ČISTU VODU

		PG2	PG3
		JEDINICA	
Usisni i potisni priključak Ø	mm	50	75
Dužina		480	515
Širina	mm	375	405
Visina		395	460
Radna težina	kg	24	31
Ukupna transportna visina	m	30	30
Maks. količina transporta	l/min	600	1 000
Maks. čvrstih tvari Ø	mm	6,5	6,5
Proizvođač motora		Honda	Honda

MEMBRANSKA PUMPA

		PD12A	PD13A
		JEDINICA	
Usisni i potisni priključak Ø	mm	50	75
Dužina		996	1 057
Širina	mm	455	455
Visina		585	589
Radna težina	kg	59	63
Ukupna transportna visina	m	15	15
Maks. količina transporta	l/min	189	333
Maks. čvrstih tvari Ø	mm	38	41
Proizvođač motora		Honda	Honda

CENTRIFUGALNA PUMPA

		PT2A	PT3A	PT4A
		JEDINICA		
Usisni i potisni priključak Ø	mm	50	80	100
Dužina		620	705	755
Širina	mm	462	505	540
Visina		481	570	560
Radna težina	kg	47	66	82
Ukupna transportna visina	m	30	27	30
Maks. količina transporta	l/min	700	1 450	2 050
Maks. čvrstih tvari Ø	mm	25	40	50
Proizvođač motora		Honda	Honda	Honda

OPREMA ZA RAD S BETONOM

ZBIJANJE

OPREMA ZA RAZBIJANJE

GENERATORI, PUMPE, RASVETA

GREJANJE

BAGERI

UTOVARIVAČ

Pumpe



1 - PUMPE ZA OTPADNE VODE

		PST2 400	PST3 750	PS2 500	PSA2 500	PS2 800	PSA2 800	PS2 1500
JEDINICA								
Cev za izbacivanje Ø	mm	50	80	50	50	50	50	50
Dužina		265	285	185	220	187	223	187
Širina	mm	185	184	185	185	187	187	187
Visina		330	389	355	355	341	341	600
Radna težina	kg	11,3	19	9,5	10	13,2	13,8	32,5
Ukupna transportna visina	m	12	18	11	11	15	15	17,5
Maks. količina transporta	l/min	200	230	220	220	310	310	420
Maks. čvrstih tvari Ø	mm	9,5	7	6	6	6	6	6
Napon	V	230	230	230	230	230	230	230

3 - PUMPE ZA OTPADNU VODU 1,5-3,7 KW

		PS2 1503	PS3 1503	PS2 1503L	PSA2 1503L*	PS2 2203	PS3 2203	PS2 2203L	PSA2 2203L**	PS2 3703	PS3 3703	PS4 3703
JEDINICA												
Cev za izbacivanje Ø	mm	50	75	50	50	50	75	50	50	50	75	100
Dužina		235	235	240	240	235	235	240	240	285	285	285
Širina	mm	215	215	240	240	215	215	240	240	250	250	250
Visina		550	550	392	482	570	570	412	482	655	655	675
Radna težina	kg	29	29	19,5	20	32	32	23	23,5	55	55	55
Ukupna transportna visina	m	21,5	14,4	20	20	26	20,4	24	24	36,5	29	18
Maks. količina transporta	l/min	430	670	420	420	500	800	530	530	450	900	1 440
Maks. čvrstih tvari Ø	mm	8,5	8,5	8,5	8,5	8,5	8,5	8,5	8,5	8,5	8,5	8,5
Napon	V	400	400	400	400	400	400	400	400	400	400	400

3 - PUMPE ZA OTPADNU VODU 5,5-11 KW

		PS3 5503	PS4 5503	PS4 7503HH	PS4 7503HF	PS4 11003HH	PS4 11003HF
JEDINICA							
Cev za izbacivanje Ø	mm	75	100	100	100	100	100
Dužina		305	305	330	330	375	375
Širina	mm	260	260	315	315	350	350
Visina		695	705	785	785	805	805
Radna težina	kg	66	66	93	93	130	130
Ukupna transportna visina	m	32	22,5	40	31	48,5	32,5
Maks. količina transporta	l/min	1 100	1 750	1 400	2 040	1 440	2 440
Maks. čvrstih tvari Ø	mm	8,5	8,5	8,5	20	8,5	20
Napon	V	400	400	400	400	400	400

* Automatski tip uređaja raspoloživ: PSA2 1503L: Težina 20 kg, visina: 482 mm.

** Automatski tip uređaja raspoloživ: PSA2 2203L: Težina: 23,5 kg, visina: 482 mm.

OPREMA ZA RAD S
BETONOM

ZBIJANJE

OPREMA ZA
RAZBIJANJE

GENERATORI,
PUMPE, RASVETA

GREJANJE

BAGERI

UTOVARIVAČ

Top za grejanje zraka

HDR45



HD70



HI260



HI120



INDIREKтни GREJAČI ZRAKA

		HI35	HI60	HI60HD	HI90
JEDINICA					
D x Š x V	mm	1 222 x 612 x 840	1 432 x 762 x 983	1 432 x 762 x 983	1 733 x 762 x 1 143
Težina sa gorivom	kg	122	198	198	250
Grejna snaga	kW	32	55	55	85
Volumen grejanja prostorije	m ³	4 260	6 500	6 500	11 585
Volumen isušivanja	m ³	1 750	2 050	2 050	4 300
Sadržaj rezervoara (gorivo)	l	65	105	105	135
Potrošnja goriva	l	3,25	5,59	5,59	8,64

INDIREKтни GREJAČI ZRAKA

		HI90HD	HI120	HI120HD	HI260 Bez rezervoara	HI260 Sa rezervoarom
JEDINICA						
D x Š x V	mm	1 733 x 762 x 1 143	1 918 x 731 x 1 220	2 148 x 860 x 1 354	3 023 x 940 x 1 715	3 023 x 940 x 2 096
Težina sa gorivom	kg	250	264	390	884 (bez goriva)	1 154
Grejna snaga	kW	85	117	117	230	230
Volumen grejanja prostorije	m ³	11 585	16 525	16 525	34 400	34 391
Volumen isušivanja	m ³	4 300	5 520	5 520	12 250	12 239
Sadržaj rezervoara (gorivo)	l	135	135	216	/	388
Potrošnja goriva	l	8,64	10,8	10,8	22,6	22,6

DIREKтни GREJAČI ZRAKA

		HD50	HD70
JEDINICA			
D x Š x V	mm	1 069 x 556 x 766	1 200 x 555 x 860
Težina sa gorivom	kg	74	119
Grejna snaga	kW	46	65
Volumen grejanja prostorije	m ³	6 000	8 500
Volumen isušivanja	m ³	/	/
Sadržaj rezervoara (gorivo)	l	46	65
Potrošnja goriva	l	4,67	6,6

TOP ZA GREJANJE ZRAKA

		HDR45
JEDINICA		
D x Š x V	mm	1 410 x 711 x 1 054
Težina sa gorivom	kg	127
Grejna snaga	kW	45
Volumen grejanja prostorije	m ³	5 800
Volumen isušivanja	m ³	/
Sadržaj rezervoara (gorivo)	l	65
Potrošnja goriva	l	4,34

HD: Visokoopteretivi = robusna izrada proizvoda

OPREMA ZA RAD S
BETONOM

ZBIJANJE

OPREMA ZA
RAZBIJANJE

GENERATORI,
PUMPE, RASVETA

GREJANJE

BAGERI

UTOVARIVAČ

Bageri s gusenicama



803



BAGERI S GUSENICAMA

JEDINICA	803 dualpower		HPU8
	Transportna težina	kg	955-1 015
Radna težina	kg	1 052-1 112	192*
Snaga motora prema ISO	kW/KS	9,6/13	7,5/-
Dubina kovanja	mm	1 763	/
Maks. visina istovara	mm	2 035	/
Radijus kovanja	mm	3 090	/
Dužina		2 828	930
Širina	mm	700-860	720
Visina		1 427**	836-1 000

* Uklij. hidraulično ulje
** Bez ROPS zaštite

BAGERI S GUSENICAMA

JEDINICA	803	
	Transportna težina	kg
Radna težina	kg	1 029-1 089
Snaga motora prema ISO	kW/KS	9,6/13
Dubina kovanja	mm	1 763
Maks. visina istovara	mm	2 035
Radijus kovanja	mm	3 090
Dužina		2 828
Širina	mm	700-860
Visina		1 427***

*** Duga grana kašike (opc.)

OPREMA ZA RAD S
BETONOM

ZBIJANJE

OPREMA ZA
RAZBIJANJE

GENERATORI,
PUMPE, RASVETA

GREJANJE

BAGERI

UTOVARIVAČ

Bageri s gusenicama

ET16



EZ17



OPREMA ZA RAD S
BETONOM

ZBIJANJE

OPREMA ZA
RAZBIJANJE

GENERATORI,
PUMPE, RASVETA

BAGERI S GUSENICAMA

ET16

JEDINICA		
Transportna težina	kg	1 402-1 602
Radna težina	kg	1 529-1 720
Snaga motora prema ISO	kW/KS	13,2/17,9
Dubina kovanja	mm	2 242 2 413*
Maks. visina istovara	mm	2 371 2 518
Radijus kovanja	mm	3 700 3 861*
Dužina		3 644
Širina	mm	990-1 300
Visina		2 285

* Duga grana kašike (opc.)

BAGERI S GUSENICAMA

EZ17

JEDINICA		
Transportna težina	kg	1 596-1 822
Radna težina	kg	1 724-1 950
Snaga motora prema ISO	kW/KS	13,4/18,2
Dubina kovanja	mm	2 326 2 486*
Maks. visina istovara	mm	2 436 2 550*
Radijus kovanja	mm	3 899 4 050*
Dužina		3 584
Širina	mm	990-1 300
Visina		2 362

* Duga grana kašike (opc.)

GREJANJE

BAGERI

UTOVARIVAČ

Bageri s gusenicama



ET18



ET20



ET24

OPREMA ZA RAD S
BETONOM

ZBIJANJE

OPREMA ZA
RAZBIJANJE

GENERATORI,
PUMPE, RASVETA

GREJANJE

BAGERI

UTOVARIVAČ

		ET18	ET20	ET24	
JEDINICA					
BAGERI S GUSENICAMA	Transportna težina	kg	1 582 - 2 060	1 862 - 2 182	2 057 - 2 401
	Radna težina	kg	1 725 - 2 203	2 005 - 2 324	2 200 - 2 544
	Snaga motora prema ISO	kW/KS	13,4 / 18,2	13,4 / 18,2	13,4 / 18,2
	Dubina kopanja	mm	2 197	2 483	2 402
			2 397*	2 683*	2 602*
	Maks. visina istovara	mm	2 510	2 713	2 748
			2 722	2 836*	2 870*
	Radijus kopanja	mm	3 802	4 129	4 146
			3 989*	4 317*	4 334*
	Dužina		3 854	4 049	4 022
Širina	mm	990 - 1 300	990 - 1 300	1 400	
Visina		2 289	2 295**	2 390	
Naginjanje gornjeg dela vozila	°	(15°)**	(15°)**	(15°)**	

* Duga grana kašike (opc.)
** Opcija

* Duga grana kašike (opc.)
** Opcija

Bageri s gusenicama



OPREMA ZA RAD S BETONOM

ZBIJANJE

OPREMA ZA RAZBIJANJE

GENERATORI, PUMPE, RASVETA

GREJANJE

BAGERI

UTOVARIVAČ

		EZ26	ET35	EZ36	
BAGERI S GUSENICAMA	JEDINICA				
	Transportna težina	kg	2 469–3 161	3 260–4 171	3 344–4 260
	Radna težina	kg	2 571–3 262	3 450–4 361	3 534–4 450
	Snaga motora prema ISO	kW/KS	15,2/20,7	17,8/18,2	17,8/18,2
	Dubina kopanja	mm	2 544–2 744	3 245/3 166–3 497/3 416*	3 247/3 172–3 497/3 422*
	Maks. visina istovara	mm	2 840–2 970	3 337–3 489*	3 336/3 411–3 489/3 564*
	Radijus kopanja	mm	4 613–4 805	5 270–5 507*	5 506–5 743
	Dužina		4 255	5 268/5 252*	5 503/ 5 489*
	Širina	mm	1 570	1 630	1 750
	Visina		2 408	2 491/2 573*	2 491/2 573*
Naginjanje gornjeg dela vozila		○	○	○	

* Duga grana kašike (opc.)
 ** Opcija

● Standard ○ Option – nicht geeignet

Bageri s gusenicama

EZ53



EZ80



BAGERI S GUSENICAMA

EZ53

JEDINICA		
Transportna težina	kg	4 968 - 6 165
Radna težina	kg	5 241 - 6 438
Snaga motora prema ISO	kW/KS	35,9/49,4
Dubina kovanja	mm	3 501 3 751*
Maks. visina istovara	mm	3 678 3 943
Radius kovanja	mm	5 987 6 233
Dužina		5 500
Širina	mm	1 990
Visina		2 570
Naginjanje gornjeg dela vozila	°	(15°)**

* Duga grana kašike (opc.)
** Opcija

BAGERI S GUSENICAMA

EZ80

JEDINICA		
Transportna težina	kg	7 588 - 8 877
Radna težina	kg	7 918 - 9 208
Snaga motora prema ISO	kW/KS	36,2/49,2
Dubina kovanja	mm	3 919 4 169*
Maks. visina istovara	mm	4 587 4 749*
Radius kovanja	mm	6 995 7 190*
Dužina		6 939
Širina	mm	2 250
Visina		2 562

* Duga grana kašike (opc.)

OPREMA ZA RAD S BETONOM

ZBIJANJE

OPREMA ZA RAZBIJANJE

GENERATORI, PUMPE, RASVETA

GREJANJE

BAGERI

UTOVARIVAČ

Bageri s gusenicama

ET65



ET90



OPREMA ZA RAD S
BETONOM

ZBIJANJE

OPREMA ZA
RAZBIJANJE

GENERATORI,
PUMPE, RASVETA

GREJANJE

BAGERI

UTOVARIVAČ

ET65

JEDINICA

Transportna težina	kg	5 806 - 6 682
Radna težina	kg	6 078 - 6 954
Snaga motora prema ISO	kW/KS	36,3/49,4
Dubina kopanja		3 826
		4 126*
		3 893**
		4 193***
Maks. visina istovara		3 912
		4 094*
		4 664**
		4 898***
Radijus kopanja		6 220
		6 504*
		6 590**
		6 877***
Dužina		6 128
Širina	mm	1 950
Visina		2 478

* Duga grana kašike (opc.)

** Podesiva radna ruka (opc.)

ET90

JEDINICA

Transportna težina	kg	8 348 - 9 625
Radna težina	kg	8 710 - 9 988
Snaga motora prema ISO	kW/KS	55/75
Dubina kopanja		4 325
		4 625*
		4 379**
		4 679***
Maks. visina istovara		5 066
		5 272*
		5 674**
		5 940***
Radijus kopanja		7 331
		7 620*
		7 596**
		7 889***
Dužina		7 117
Širina	mm	2 250
Visina		2 562

* Duga grana kašike (opc.)

** Podesiva radna ruka (opc.)

Bageri s gusenicama



ET145



OPREMA ZA RAD S
BETONOM

ZBIJANJE

OPREMA ZA
RAZBIJANJE

GENERATORI,
PUMPE, RASVETA

GREJANJE

BAGERI

UTOVARIVAČ

BAGERI S GUSENICAMA

ET145

	JEDINICA	
Transportna težina	kg	14 917 - 15 701
Radna težina	kg	15 551 - 16 335
Snaga motora prema ISO	kW/KS	55,1/75
Dubina kopanja	mm	4 981 5 481*
Maks. visina istovara	mm	5 620 5 983
Radijus kopanja	mm	8 261 8 727*
Dužina		7 720
Širina	mm	2 490
Visina		2 786

* Duga grana kašike (opc.)



Mobilni bageri

EW65



EW100



OPREMA ZA RAD S
BETONOM

ZBIJANJE

OPREMA ZA
RAZBIJANJE

GENERATORI,
PUMPE, RASVETA

MOBILNI BAGERI

EW65

JEDINICA		
Transportna težina	kg	6 472 - 7 720
Radna težina	kg	6 755 - 8 003
Snaga motora prema ISO	kW/KS	36,3/49,4
Dubina kopanja	mm	3 531
		3 831*
		3 596**
		3 895***
Maks. visina istovara	mm	4 207
		4 389*
		4 961**
		5 195***
Radijus kopanja	mm	6 220
		6 504*
		6 590**
		6 877***
Dužina		6 114
Širina	mm	2 088
Visina		2 775

* Duga grana kašike (opc.)
** Podesiva radna ruka (opc.)
*** Dupli pneumatici

MOBILNI BAGERI

EW100

JEDINICA		
Transportna težina	kg	9 241 - 10 461
Radna težina	kg	9 685 - 11 036
Snaga motora prema ISO	kW/KS	55/75
Dubina kopanja	mm	3 998
		4 298*
		3 941**
		4 244***
Maks. visina istovara	mm	5 156
		5 346*
		5 933**
		6 201***
Radijus kopanja	mm	7 541
		7 822*
		7 812**
		8 107***
Dužina		6 656
Širina	mm	2 454
Visina		2 988

* Duga grana kašike (opc.)
** Podesiva radna ruka (opc.)
*** Dupli pneumatici

GREJANJE

BAGERI

UTOVARIVAČ

Utovarivač na točkovima



OPREMA ZA RAD S
BETONOM

ZBIJANJE

OPREMA ZA
RAZBIJANJE

GENERATORI,
PUMPE, RASVETA

GREJANJE

BAGERI

UTOVARIVAČ

UTOVARIVAČ NA TOČKOVIMA

		WL20e	WL20	WL25	WL28	WL32
JEDINICA						
Snaga	kW/KS	-	17,9/24	24,6/33	35,7/49	36,3/50
Sadržaj kašike	m³	0,20	0,20	0,35	0,45	0,45
Visina/širina	mm	2 209/1 076	2 189/1 076	2 187/1 210	2 287/1 245	2 351/1 414
Težina	kg	2 350	2 000-2 150	2 380-2 520	2 740	3 400
Brzina vožnje opcionalna brzina vož.	km/h	0-15	0-20	0-20	0-20	0-20 0-28
Istovarna snaga*	kg	1 509	1 215-1 437	1 393-1 652	1 985-2 388	2 032-2 269
Maks. visina tačke okretanja kašike / maks. visina istovara	mm	2 713/2 031	2 693/2 011	2 862/2 047	2 560/1 700	3 208/2 300
Unutrašnji radijus	mm	1 219	1 219	1 330	1 554	1 731

*Podizna platforma horizontalna - mašina ispravljena

Utovarivač na točkovima

WL34



WL38



UTOVARIVAČ NA TOČKOVIMA

WL34

JEDINICA		
Snaga	kW/KS	35,7 / 49
Sadržaj kašike	m ³	0,60
Visina/širina	mm	2 341/1 600
Težina	kg	3 270
Brzina vožnje opcionalna brzina vož.	km/h	0-20
Istovarna snaga*	kg	2 475-2 685
Maks. visina tačke okretanja kašike / maks. visina istovara	mm	3 263/2 384
Unutrašnji radijus	mm	1 733

*Podizna platforma horizontalna - mašina ispravljena

UTOVARIVAČ NA TOČKOVIMA

WL38

JEDINICA		
Snaga	kW/KS	36,3/50
Sadržaj kašike	m ³	0,60
Visina/širina	mm	2 371/1 570
Težina	kg	4 200-4 300
Brzina vožnje opcionalna brzina vož.	km/h	0-20 0-28
Istovarna snaga*	kg	2 983-3 719
Maks. visina tačke okretanja kašike / maks. visina istovara	mm	3 251/2 379
Unutrašnji radijus	mm	1 640

*Podizna platforma horizontalna - mašina ispravljena

OPREMA ZA RAD S
BETONOM

ZBIJANJE

OPREMA ZA
RAZBIJANJE

GENERATORI,
PUMPE, RASVETA

GREJANJE

BAGERI

UTOVARIVAČ

Utovarivač na točkovima



		WL44	WL52	WL54
JEDINICA				
Snaga	kW/KS	35,7 / 49	55,4 / 75	55,4 / 75
Sadržaj kašike	m ³	0,80	0,84	1,0
Visina/širina	mm	2 472/1 825	2 672/1 874	2 495/1 742
Težina	kg	4 600	5 100	5 800
Brzina vožnje opcionalna brzina vož.	km/h	0 - 20 0 - 30	0 - 20 0 - 30	0 - 20
Istovarna snaga*	kg	2 626-3 195	3 213	3 270-3 583
Maks. visina tačke okretanja kašike / maks. visina istovara	mm	3 353/2 475	3 358/2 521	3 671/2 864
Unutrašnji radijus	mm	1 685	1 538	1 914

*Podizna platforma horizontalna - mašina ispravljena

OPREMA ZA RAD S
BETONOM

ZBIJANJE

OPREMA ZA
RAZBIJANJE

GENERATORI,
PUMPE, RASVETA

GREJANJE

BAGERI

UTOVARIVAČ

Utovarivač na točkovima



OPREMA ZA RAD S
BETONOM

ZBIJANJE

OPREMA ZA
RAZBIJANJE

GENERATORI,
PUMPE, RASVETA

GREJANJE

BAGERI

UTOVARIVAČ

UTOVARIVAČ NA TOČKOVIMA	WL60			WL70			WL95		
	JEDINICA								
Snaga	kW/KS	55/75		90/122		100/136			
Sadržaj kašike	m ³	0,95		0,95		1,55			
Visina/širina	mm	2 693/1 829		2 693/1 829		3 060/2 390			
Težina	kg	5 930		7 000		10 390			
Brzina vožnje opcionalna brzina vož.	km/h	0–20		0–20		0–20 (40)			
Istovarna snaga*	kg	3 674		4 762		5 371			
Maks. visina tačke okretanja kašike / maks. visina istovara	mm	3 686/2 841		3 686/2 841		3 820/2 840			
Unutrašnji radijus	mm	1 666		1 666		2 450			

*Podizna platforma horizontalna - mašina ispravljena

Teleskopski utovarivač

TH412



TH522



TH627



OPREMA ZA RAD S
BETONOM

ZBIJANJE

OPREMA ZA
RAZBIJANJE

GENERATORI,
PUMPE, RASVETA

GREJANJE

BAGERI

UTOVARIVAČ

TELESKOPSKI UTOVARIVAČ

		TH408	TH412	TH522	TH627
JEDINICA					
Snaga	kW/KS	19,2/26	22,6/31	36,3/49	55,4/75
Sadržaj kašike	m ³	0,31	0,45	0,71	0,85
Visina/širina	mm	1 900/1 391	1 961/1 560	1 950/1 808	1 980/1 960
Radna težina	kg	2 270	2 530	4 200	5 000
Brzina Stepen1	km/h	0-17	0-20	0-20	0-7
Stepen 2					0-15
Stepen 3					0-20
Opcija					0-30
Maks. korisni teret (LSP 500mm)	kg	800	1 200	2 200	2 700
Maks. visina podizanja/ visina istovara	mm	3 901/3 318	4 278/3 609	5 156/4 520	5 730/5 280
Radijus okretanja s gumama	mm	2 227	2 722	3 281	3 670

Teleskopski utovarivač



		TH730	TH735	TH740	TH744	TH750	TH755	TH942	TH955
JEDINICA									
Snaga	kW/KS	100/136	100/136	100/136	100/136	100/136	115/156	100/136	115/156
Sadržaj kašike	m ³	1,0 - 2,0	1,0 - 2,0	1,0 - 2,0	1,2-3,0	1,2-3,0	1,2-4,0	1,2 - 3,0	1,2-4,0
Visina/širina	mm	2 310/2 285	2 310/2 285	2 310/2 285	2 560/2 500	2 560/2 500	2 560/2 500	2 570/2 500	2 560/2 500
Radna težina	kg	5 920-7 370	6 170-7 620	6 810-7 850	8 000-9 000	9 000-10 000	9 000-10 000	9 000-10 500	10 000-11 000
Pogon za vožnju Maks. brzina	km/h	Hydrostat 30	Hydrostat 40	Hydrostat 40	EcoSpeed 40	EcoSpeed 40	EcoSpeed 40	EcoSpeed 40	EcoSpeed 40
Maks. korisni teret (LSP 500)	kg	3 000	3 500	4 000	4 400	4 800	5 500	4 200	5 500
Maks. visina podizanja/ visina istovara	mm	7 000/6 330	7 000/6 330	7 000/6 330	7 017/6 183	7 017/6 183	7 017/6 183	8 750/7 997	8 750/7 997
Radijus okretanja s gumama	mm	3 840	3 840	3 840	4 240	4 240	4 240	4 415	4 415

OPREMA ZA RAD S
BETONOM

ZBIJANJE

OPREMA ZA
RAZBIJANJE

GENERATORI,
PUMPE, RASVETA

GREJANJE

BAGERI

UTOVARIVAČ

Montažni alati utovarivač na točkovima & teleskopski utovarivač (izbor)



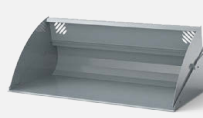
Kašika 4 u 1
(sa zupcima)



Kašika za lake proizvode



Kašika za bočno kipovanje



Kašika za kopanje



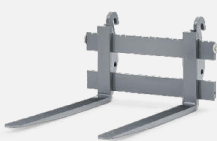
Kašika za hvatanje



Kašika za kamen



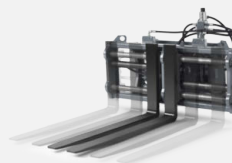
Kašika za prosejavanje



Paletna viljuška



Paletna viljuška
(sklopiva)



Paletna viljuška
(hidraulično podesiva)



Drljača



Hvataljka



Glodalica za panjeve



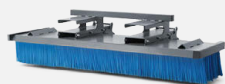
Malčer



Kašika za sneg



V kašika za sneg



Metla za metenje



Kosačica kadom za sakupljanje



Bušilica za zemlju

Damper na točkovima



OPREMA ZA RAD S
BETONOM

ZBIJANJE

OPREMA ZA
RAZBIJANJE

GENERATORI,
PUMPE, RASVETA

GREJANJE

BAGERI

UTOVARIVAČ

DAMPER NA TOČKOVIMA

	JEDINICA				
Korisni teret	kg	1 000	1 500	1 500	2 000
Težina prazne mašine	kg	1 150	1 261	1 261	1 810
Sanduk napunjen ravno s rubom	l	415	650	829	930
napunjen iznad vrha ruba		525	800	1 044	1 210
Tip motora		Yanmar 3TNV76	Yanmar 3TNV76	Yanmar 3TNV76	Yanmar 3TNV82A
Snaga motora (Iso 3046/1)	kW/KS	17/23.1	17/23.1	17/23.1	22,5/30.6
Maksimalna brzina	km/h	16	16	16	21
Ugao preloma	°	± 33	± 33	± 33	± 37
Radijus okretanja	mm	3 200	3 300	3 300	3 500
Mogući uspon	%	45	50	50	45
Dužina		3 080	3 300	3 310	3 420
Širina	mm	1 180	1 305	1 305	1 485
Visina		2 580	2 550	2 550	2 650

Damper na točkovima

4001



3001



DW50



OPREMA ZA RAD S
BETONOM

ZBIJANJE

OPREMA ZA
RAZBIJANJE

GENERATORI,
PUMPE, RASVETA

DAMPER NA TOČKOVIMA

		3001*	4001	DW50
JEDINICA				
Korisni teret	kg	3 000	4 000	5 000
Težina prazne mašine	kg	2 410	2 640	3 445
Sanduk napunjen ravno s rubom napunjen iznad vrha ruba	l	1 500	1 650	2 350
		1 850	2 130	3 200
Tip motora		Yanmar 3TNV88	Yanmar 4TNV88	Deutz TCD 2,9/Perkins 854F
Snaga motora (Iso 3046/1)	kW/KS	24,4/32,7	34,1/46,1	55,4/75,3
Maksimalna brzina	km/h	22	21	28
Ugao preloma	°	± 37	± 37	± 37
Radijus okretanja	mm	3 650	3 730	4 250
Mogući uspon	%	50	50	50
Dužina		3 980	4 200	4 495
Širina	mm	1 785	1 795	1 915
Visina		2 670	2 700	2 815

* Opcionalno raspoloživo sa kabinom vozača

GREJANJE

BAGERI

UTOVARIVAČ

Damper na točkovima

DW90



DW60



DW100



OPREMA ZA RAD S
BETONOM

ZBIJANJE

OPREMA ZA
RAZBIJANJE

GENERATORI,
PUMPE, RASVETA

GREJANJE

BAGERI

UTOVARIVAČ

DAMPER NA TOČKOVIMA

		DW60*	DW90	DW100
JEDINICA				
Korisni teret	kg	6 000	9 000	10 000
Težina prazne mašine	kg	4 483	5 189**, 5 671***	5 228**
Sanduk napunjen ravno s rubom napunjen iznad vrha ruba	l	2 650**	3 750**	4 100**
		3 500**	4 550**	4 750**
Tip motora		Perkins 854F Perkins 1104D	Perkins 854F	Perkins 854F
Snaga motora	kW/KS	62,5/85	55/75	55/75
Maksimalna brzina	km/h	25	30	30
Ugao preloma	°	± 29	± 29	± 28,5
Radijus okretanja	mm	6 150	6 550	6 800
Mogući uspon	%	50	50	50
Dužina		4 577	4 760**	4 762
Širina	mm	2 230	2 465	2 463
Visina		3 108	3 165**	3 353

* Opcionalno raspoloživo sa kabinom vozača ** Istovarnom kadom *** Zakretnom kadom

Damperi na gusenicama



DT05



DT10



DT10e

DAMPERI NA GUSENICAMA

		DT05	DT08	DT10	DT10e
JEDINICA					
Maks. korisni teret	kg	500	800	1 000	1 000
Snaga motora	kW/KS	4,8/6,5* - 4,9/6,6**	6,6/9* - 7,4/10***	9,6/13	5/4
Brzina vožnje	km/h	1,8/3,9* - 1,6/5,2**	2,1/4,2	4	4
Mogući uspon pod teretom	°/%	17/30	17/30	20/36	43
Sanduk napunjen ravno s rubom napunjen iznad vrha ruba	l	273***	334***	427	367
		313***	387***		427
Dužina	mm	1 630***	1 660***	1 823****	2 248
Širina		660***	790***	790 - 830	830
Visina		1 185***	1 203***	1 280 - 1 445	1 445

* Benzin verzija ** Dizel verzija *** Istovarna kada **** Rotaciona kada

OPREMA ZA RAD S BETONOM

ZBIJANJE

OPREMA ZA RAZBIJANJE

GENERATORI, PUMPE, RASVETA

GREJANJE

BAGERI

UTOVARIVAČ

Damperi na gusenicama

OPREMA ZA RAD S
BETONOM

ZBIJANJE

OPREMA ZA
RAZBIJANJE

GENERATORI,
PUMPE, RASVETA

GREJANJE

BAGERI

UTOVARIVAČ

DT12



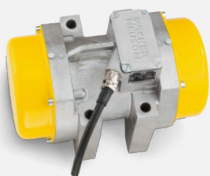
DT25



		DT12	DT15	DT25
DAMPERI NA GUSENICAMA		JEDINICA		
Maks. korisni teret	kg	1 200	1 500	2 500
Snaga motora	kW/KS	10,3/13,8	15,2/20,3	35,8/48
Brzina vožnje	km/h	4	4/7,5	5,5/11
Mogući uspon pod teretom	°/%	32/62	32/62	35/70
Sanduk napunjen ravno s rubom napunjen iznad vrha ruba	l	393*	632*	1 125*
		446*	760*	1 500*
Dužina	mm	1 823	2 585	3 666
Širina		790	1 080	1 550
Visina		1 280	2 372	2 500

* Istovarna kada

Vaša radna svakodnevnica krije puno izazova. Imamo odgovarajuća rešenja i pomažemo Vam pri tome, da budete korak ispred konkurencije. Zato Vam nudimo sve, što Vam je potrebno:
Wacker Neuson – all it takes!



www.wackerneuson.com