

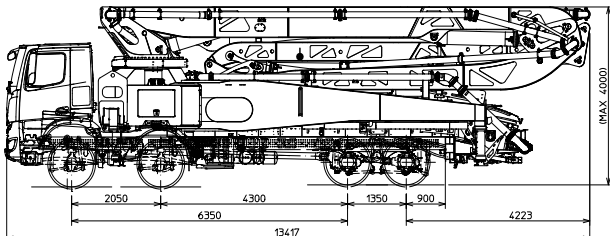
K53H

POMPA AUTOCARRATA CON BRACCIO DI DISTRIBUZIONE

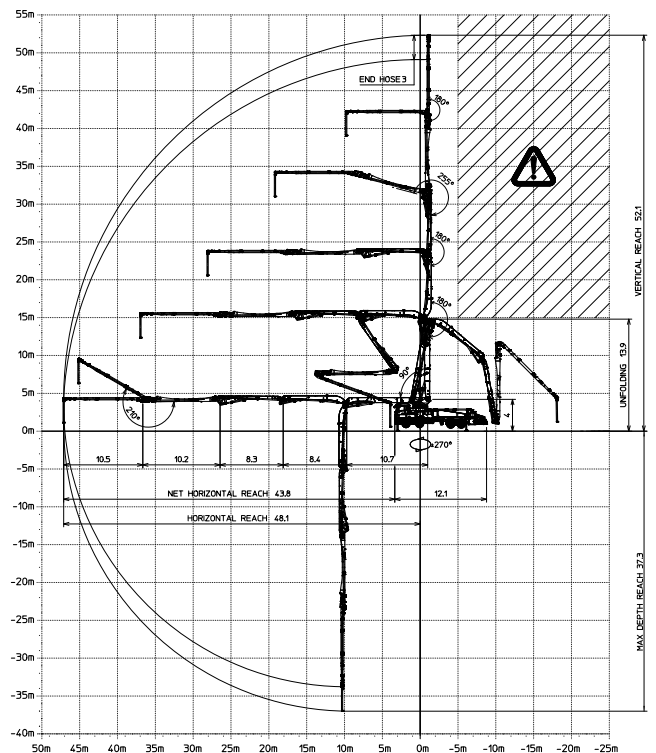
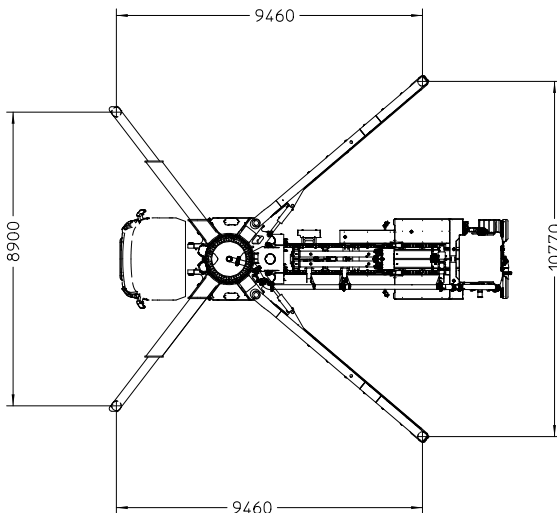
Braccio di distribuzione	B5RZ 53/48
Gruppo pompante	HP1808ECX
Motorizzazione	PTO o accoppiatore
Autotelaio	4-5 assi



Dimensioni



Dimensioni variabili in funzione dell'autotelaio



K53H

Dotazioni di serie

- Braccio B5HRZ 53/48, 5 elementi, tubazione da 125 mm, ripiegamento a "RZ"
- I, II e III sezione realizzate in acciaio ad alta resistenza. IV e V sezione realizzate in materiale composito CIFA CARBOTECH
- Assemblaggio su autotelaio 4 o 5 assi
- Dispositivo di sicurezza all'apertura della ghigliottina di scarico del calcestruzzo e della griglia tramoggia
- Gruppo pompante HP1808ECX, valvola S da 10 pollici
- 2 Radiocomandi proporzionali con cavo d'emergenza da 20m
- Tubazioni calcestruzzo dritte su braccio a doppio spessore con inserti in carburi di cromo ad alta resistenza all'usura CIFA LLT Long Life Top
- Tubazioni base calcestruzzo a doppio spessore con inserti in carburi di cromo ad alta resistenza all'usura CIFA Long Life Pipes
- Piastra e anello d'usura ad alta resistenza con inserti in carburo
- Vibratore elettrico su griglia tramoggia, comandato a distanza
- Sistema di lubrificazione centralizzata del gruppo pompante
- Sistema di lubrificazione automatica ad olio dei pistoni pompanti del gruppo HP
- Sistema di ingrassaggio manuale dei pistoni pompanti del gruppo HP
- Faro di illuminazione tramoggia gruppo pompante
- Accessori per pulizia e lavaggio
- Copertura tramoggia calcestruzzo in vetroresina
- Pompa acqua media pressione (50l/50bar)

Gestione macchina

- Smartronic Gold
 - ASC Controllo stabilità avanzato
 - Auto RPM regolazione del numero di giri motore
 - Kit rampe di lavoro per settaggio gruppo pompante
 - Monitor LCD
 - Contatori
 - Gestione del gruppo pompante
 - Diagnostica
 - Pannello di controllo posteriore capsense

Accessori a richiesta

- Pompa acqua ad alta pressione (28l/120 bar)
- Compressore per pulizia tubazioni
- Sistema di lubrificazione centralizzata del braccio
- Impianto aria su braccio
- Kit emergenza motore ausiliario per comando indipendente, gruppo pompante, braccio e pompa acqua
- Valvola interruzione flusso Shut off valve
- Telecamera posteriore per facilitare le manovre
- Radiocomando proporzionale con display

POMPA AUTOCARRATA CON BRACCIO DI DISTRIBUZIONE

Braccio di distribuzione	B5RZ 53/48
Gruppo pompante	HP1808ECX
Motorizzazione	PTO o accoppiatore
Autotelaio	4-5 assi

Dati tecnici Gruppo Pompante

Modello	HP1808ECX	
Max. produzione teorica	<i>m³/h</i>	180
Max. pressione sul calcestruzzo	<i>bar</i>	83
Canne cls (diam. x corsa)	<i>mm</i>	260x2100
Capacità tramoggia	<i>l</i>	600
Circuito oleodinamico		chiuso

Dati tecnici Braccio di Distribuzione

Modello	B5RZ 53/48	
Diametro tubazioni	<i>mm</i>	125
Max. altezza verticale	<i>m</i>	52.1
Max. distanza in orizzontale (dal centro dell'asse di rotazione)	<i>m</i>	48.1
Min. altezza d'apertura	<i>m</i>	13.9
Numero di sezioni		5
Angolo apertura 1ª sez.		90°
Angolo apertura 2ª sez.		180°
Angolo apertura 3ª sez.		180°
Angolo apertura 4ª sez.		255°
Angolo apertura 5ª sez.		180°
Angolo di rotazione		± 270°
Lunghezza tubo terminale in gomma	<i>m</i>	3

Dati tecnici e caratteristiche soggetti a modifiche senza preavviso